



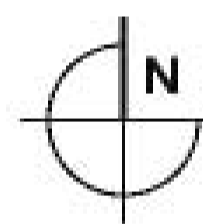
PIANO DI GOVERNO DEL TERRITORIO DOCUMENTO DI PIANO VARIANTE

VARIANTE DELLA TAVOLA DI SINTESI

ALLEGATO N° 2 alla relazione SCALA 1:5.000

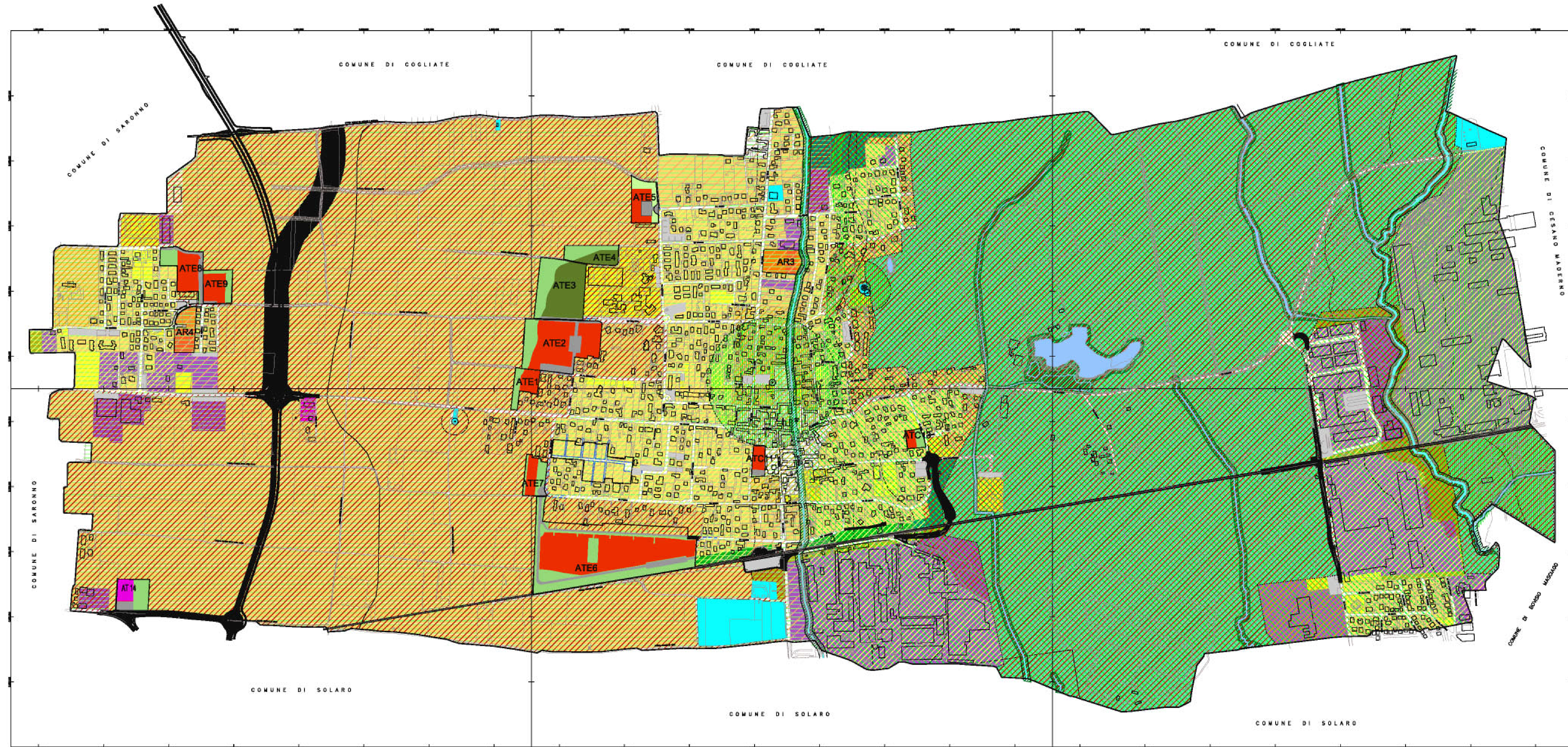
IL PROGETTISTA

17 OTTOBRE 2011



Legenda degli Ambiti di Trasformazione:

- ▭ Perimetro Ambito di Trasformazione
- SF Superficie Forestata - residenze e attività compatibili
- SF Superficie Forestata - terziario commerciale
- SF Superficie Forestata - attrezzature sportive e di tempo libero
- U1 Utilizzabilità Primaria
- U2 Utilizzabilità Secondaria
- ATE Ambiti di Trasformazione di espansione
- ATC Ambiti di Trasformazione di completamento
- ▬ Progetto definitivo numero S.P. 153



LEGENDA

TEMA 1 - Perimetro del territorio comunale

5.1 Confini comunali

TEMA 2 - Ambiti di trasformazione

2.1 Ambiti di trasformazione

Area con previsioni di interventi edilizi

Area di interesse ecologico ambientale e per servizi

Itinerari viabilizzati

TEMA 3 - Ambiti del tessuto urbano consolidato

3.1 Zone a prevalente caratterizzazione manifatturiera residenziale

3.2 Zone a prevalente caratterizzazione manifatturiera produttiva

3.3 Zone a prevalente caratterizzazione manifatturiera commerciale

TEMA 4 - Nuclei di antica formazione

4.1 Nuclei di antica formazione

TEMA 5 - Aree adibite a servizi ed impianti tecnologici

5.1 Servizi e impianti (personali e sovramunicipali, esistenti e previsti)

Aree a parcheggio

Servizi tecnologici e orientati

TEMA 6 - Aree destinate all'agricoltura

6.1 Aree agricole

TEMA 7 - Aree di valore paesaggistico-ambientale ed ecologico

7.1 Vincoli paesaggistici e ambientali

Area regionale della Grande

Area pubblica: Individuazione Reg. Lombardia 2° Suppl. Statut. D.L.R.L. n.43 - 15/10/88 con indicazione dei numeri di elenco

Linea di rispetto acque private di interesse idrologico al versante n. 152/10/1 (10m)

Linea di rispetto acque pubbliche sottoposte a vincolo di tutela al versante n. 142 D.Lgs. 480/99 (100 m)

Acque sotterranee di interesse idrologico

Acquedotto (dal 1945) (fontanelle appartenenti al reticolo idrico primario)

Linea di rispetto dai corsi d'acqua appartenenti al reticolo idrico primario e dai tratti terminali appartenenti al reticolo idrico primario

7.2 Beni storico-culturali

7.3 Classi di fertilità pedologica

Sensibilità bassa

Sensibilità media

Sensibilità elevata

Sensibilità molto elevata

7.4 Aree di valore paesaggistico e ambientale

Centri ecologici in fasce naturali

Centri ecologici degli ambiti produttivi

Aree di interesse ambientale

TEMA 8 - Vincoli e le classi di fertilità geologica, idrogeologica e sismica dalle sezioni di piano

Distretti acque sottili

Pozzi

Linea di tutela sismica (zona 1 e zone 2) D.M. 23/06/08, direttiva regionale 2° Suppl. Statut. D.L.R.L. n. 21 - 1/10/08 (10m)

Linea di rispetto pozzi e sorgenti (D.M. 23/06/08, direttiva regionale 2° Suppl. Statut. D.L.R.L. n. 21 - 1/10/08 (20m))

Innesco 80 gg (d.p.r. 9/10/13)

Orti di rispetto di espansione foresta non altro

8.2 Classi di fertilità geologica idrogeologica nelle sezioni di piano

CLASSE 1: fertilità senza particolari limitazioni

CLASSE 2: fertilità con moderate limitazioni

CLASSE 3: fertilità con considerevoli limitazioni

CLASSE 4: fertilità con gravi limitazioni

TEMA 10 - Aree a rischio di compromissione o degrado

10.2 Aree a rischio di inondazione rilevante (ARIR) - art. 80/501

TEMA 11 - Provisori sovramunicipali

11.1 Provisori intercomunali

COMUNE DI CERIANO LAGHETTO
PROVINCIA DI MILANO
Piano di Governo del Territorio
L.R. 11 marzo 2008, n. 12
DOCUMENTO DI PIANO

IL SINDACO

IL SEGRETARIO GENERALE

IL PROGETTISTA
Dott. Arch. GIACOMO AMADEO
Dott. Arch. ARMANDO

Adozione Consiglio Comunale:
delibera n. del

Approvazione Consiglio Comunale:
delibera n. del

Documento di Piano

Titolare Tavola di sintesi
- Redatto in ottemperanza al
parere di competenza della
Provincia di Milano - Art.
2700449 - 2700070449
- Modificato a seguito
dell'accoglimento delle osservazioni
dei cittadini

Scala 1:5.000
Mese 08/08 - Aggiornamento 11

STUDIO AMBIENTE
Architetto GIACOMO AMADEO
Via S. Carlo Borromeo, 1
20091 COGLIATE (MI)
Tel. +39 0362 716470 - Fax +39 0362 716471
info@studioambiente.org