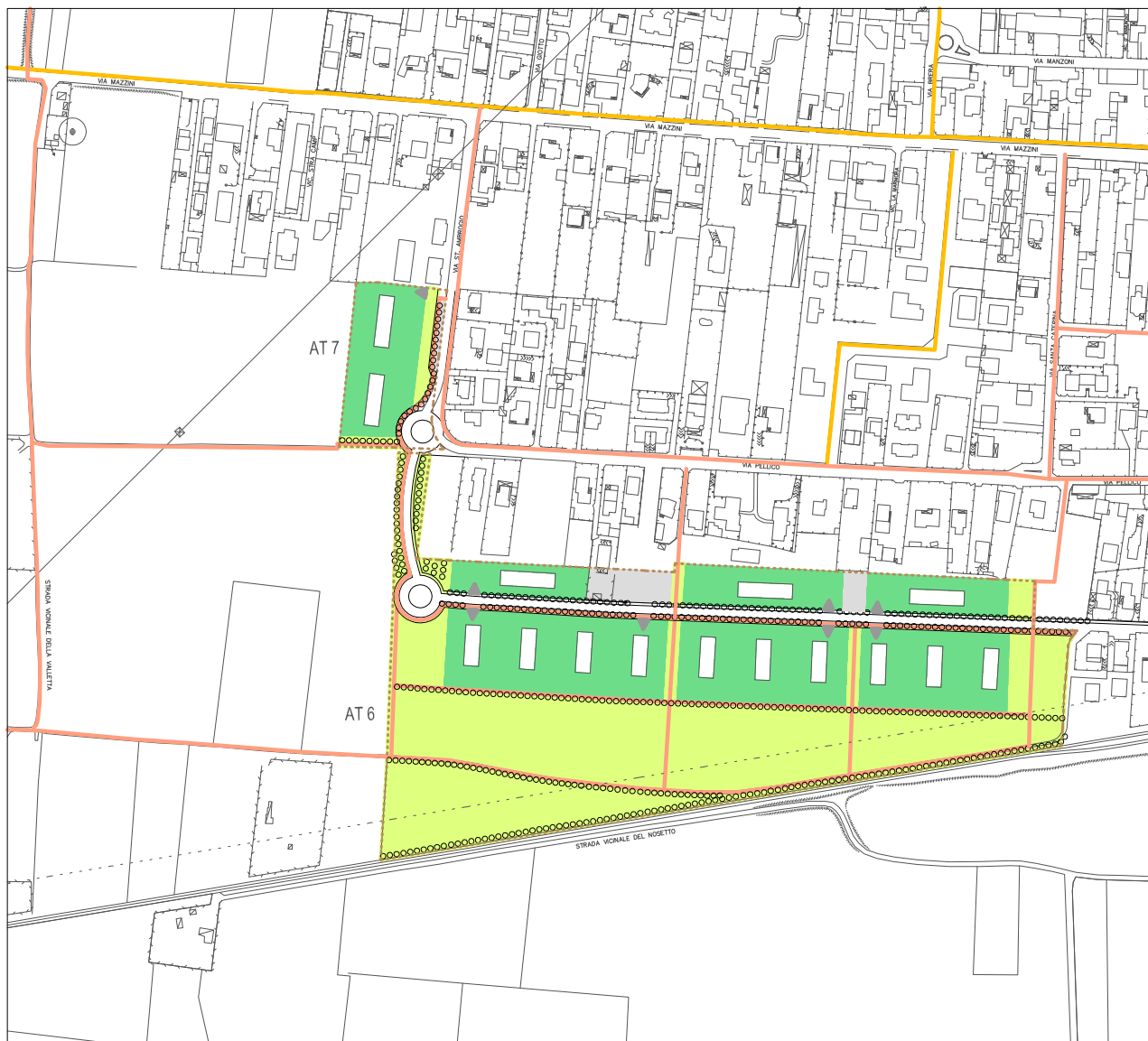


AT6 - AT7 Via Silvio Pellico



scala 1 : 5.000

- ST - superficie territoriale
- sagome indicative edifici
- strade
- parcheggi pubblici
- aree verdi pubbliche
- SF - superficie fondiaria
- > percorsi ciclo-pedonali esistenti
- > percorsi ciclo-pedonali di progetto
- allineamenti
- filari alberati
- ▲ accessi carrai

	AT 6		AT 7	
ST	86.126 m ²	86.126 m ²	7.954 m ²	7.954 m ²
ITP	0,15 m ² /m ²		0,15 m ² /m ²	
SLP	12.919 m ²		1.193 m ²	
IT		0,35 m ² /m ²		0,35 m ² /m ²
SLP		30.144 m ²		2.784 m ²
volume edificabile	38.754 m ³	90.432 m ³	3.579 m ³	8.352 m ³
ab.insediabili	228	533	21	49
parcheggi (6 m ² ab.)	1.368 m ²	3.198 m ²	126 m ²	294 m ²
verde pubblico o di interesse ambientale	33.564 m ²	31.734 m ²	1000 m ²	832 m ²
strade	17.694 m ²	17.694 m ²	1.225 m ²	1.225 m ²
SF	33.500 m ²	33.500 m ²	5.603 m ²	5.603 m ²
SC (max 30% Sf)	10.050 m ²	10.050 m ²	1.681 m ²	1.681 m ²
H max edifici	3 piani FT	3 piani FT	3 piani FT	3 piani FT